

## Zajímavosti & Pamětihodnosti

### Nejstarší bezbariérový přístup

1 1 C  
Metro Opatov



Bezbariérové propojení nástupišť u stanic autobusové MHD v Chilské ulici s pasáží v nižším podlaží.



### Velkoplošný komix

2 2 C  
Metro Opatov - začátek centrálního parku  
Velkoplošný komix, který vznikne za spoluúčasti kolemjdoucích.  
Autoři: Michal Tomášek, Tereza Klimovičová, Tereza Tydlitátová



### Průduch

3 2 C  
Metro Opatov



### Pošta

4 3 C  
U central parku, mezi ulicemi Mikulova a Vejvanovského.  
Objekt dnes již nevyužívané pošty. V rámci festivalu se zde budou konat velkoplošné 3D projekce.



### Dvě Betonové zdi

5 3 C  
Mezi ulicemi Mikulova a Vejvanovského.  
Zde se bude v rámci festivalu odehrávat graffiti jam pro V.I.P. hosty, tentokrát to budou Kunkfu.



### Betonová zeď okolo ŠOŠ Michal

6 2 B  
Na rohu ulic Machkova a Hvezdoslavova.  
Známy legal na Jižním Městě.



### Betonová zeď

7 2 B  
Na rohu ulic Hvezdoslavova a Ke Stáčírně.  
Během festivalu umělecky zpracuje tuto plochu Jan Černý.



### Plastika

8 2 B  
Vnitroblok ulic Ženiškova a Machkova.  
Keramika.



### Zídka u dětského hřiště

9 2 B  
Vnitroblok ulic Machkova a Markušova.  
Během festivalu bude tato plocha umělecky zpracována pod vedením Tomáše Roubala.



### Tři zídky před objektem v ulici Markušova č.p. 1631

10 2 B  
Vnitroblok ulic Machkova a Markušova.  
Během festivalu bude tato plocha umělecky zpracována pod vedením Magdaleny Hrubé.



### Betonová skruž

11 3 A  
Vnitroblok ulic Brechtova a Schulhoffova.



### Betonová skruž

12 3 A  
Roh ulic Matúškova a Dubnova.  
Během festivalu bude tento objekt umělecky zpracován pod vedením Kláry Marešové.



### Mláďi

Jan Bartoš  
13 3 A  
U objektu školy v Schulhoffově ulici.  
Kámen.



### Garáž

14 4 B  
Na rohu ulic Pacajeva a Hvezdoslavova.



### Výškové objekty Kupa V Hájích

15 4 B  
Mezi ulicemi Anežky Malé a Kupeckého.  
Dominantní objekt původně dvou hotelových domů.



### Kosmonauti

Jan Bartoš  
17 4 C  
U stanice metra Háje.  
Kov, kamenný sokl.  
V pozadí průduchů z metra, připomínající tvarem kosmickou raketu.



### Komunitní centrum Matky Terezy

Ateliér Dům a Město, Vítězslava Rothbauerová, 2007  
18 4 C  
Areál na východním okraji centrálního parku nedaleko stanice metra Háje.  
Od okolních bytových objektů se odlišuje



### Protihluková plastová zeď u sportovního hřiště

19 3 C, D  
Imitace dřeva.  
V rámci festivalu bude tato plocha umělecky zpracována Jiřím Raitemanem, Tomášem Mlejnkem a Tomášem Kofroňem.



### Chodovský hřbitov

20 2 D  
Ulice U Chodovského hřbitova.

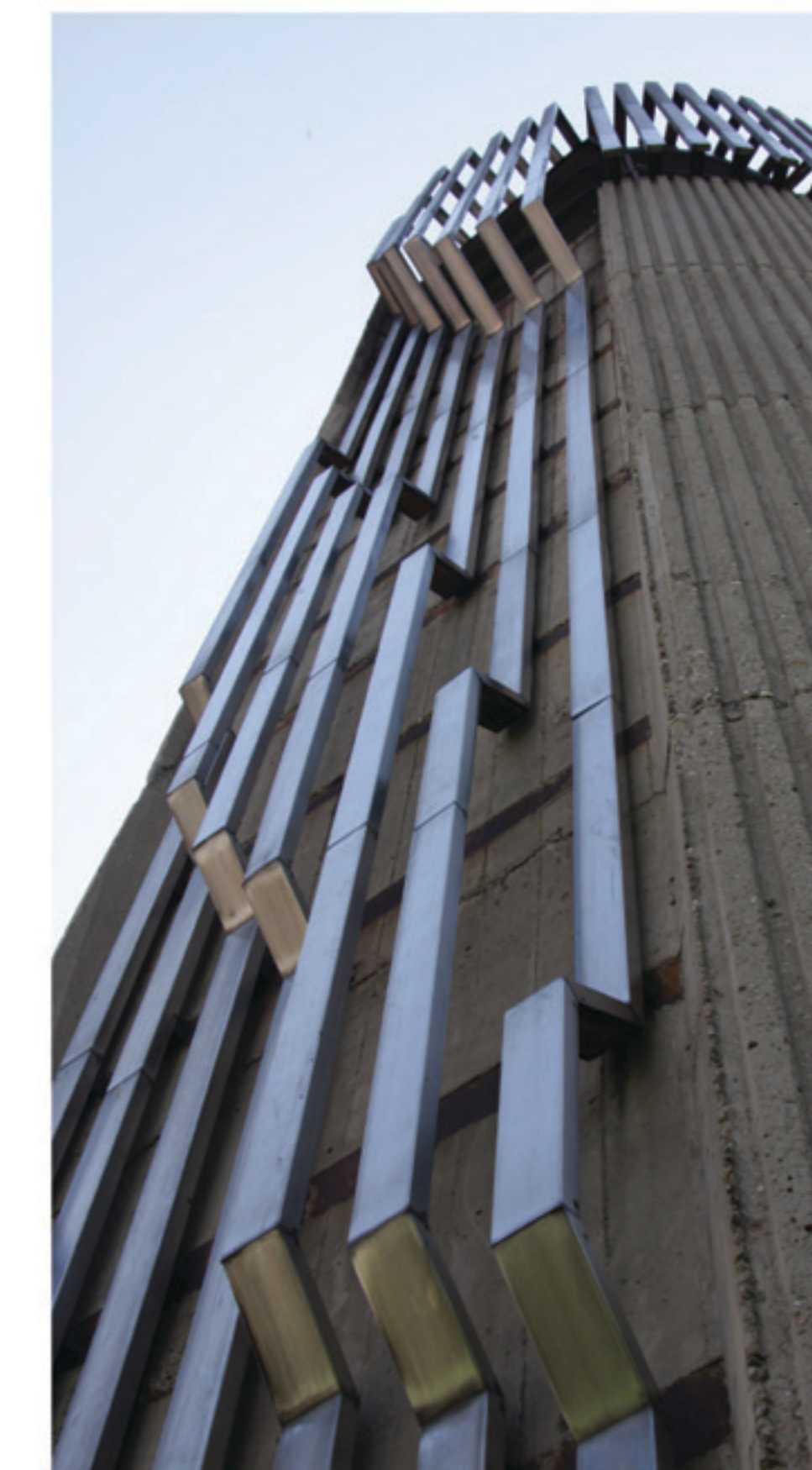


### KOMENTOVANÁ PROHLÍDKA PO JM

V rámci festivalu STREET FOR ART 2009 se můžete zúčastnit také projíždky po Jižním Městě autobusem Škoda 706 RTO Lux s místním kronikářem Jiřím Bartošem po zajímavých místech této městské části.  
Více na [www.streetforart.cz](http://www.streetforart.cz)



Tento průvodce vznikl v rámci festivalu STREET FOR ART 2009  
©michaela hladíková



### Naučná stezka po Jižním Městě

Městská část Praha 11

1 : 5000